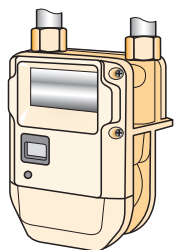


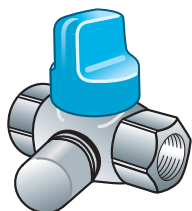
安心を支える安全機器

LPガスを安全に使用するためには、様々な機器が必要です。これまで、安全・安心の確保という観点から技術開発が行われ、既に多くの機器が実用化され、LPガスの安全・保安対策に大きく貢献しています。



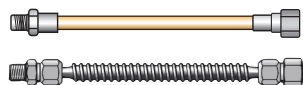
マイコンメータ (S型)

マイコンメータは、安全機能を内蔵したガスメーターです。地震が起きた時や、ガスの異常な流量等を発見すると、自動的にガスの供給を遮断します。



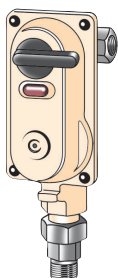
可とう管ガス栓 (フレキガス栓)

可とう管ガス栓は、燃焼器用ホース等と用いて、給湯器などの燃焼機器を接続するガス栓です。



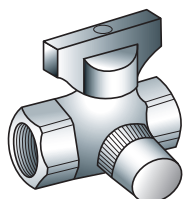
燃焼器用ホース・金属フレキシブルホース

燃焼用ホースおよび金属フレキシブルホースは、燃焼機器と可とう管ガス栓とを接続するホースです。燃焼器用ホースは丈夫でしなやかなため、地震にも強いホースです。



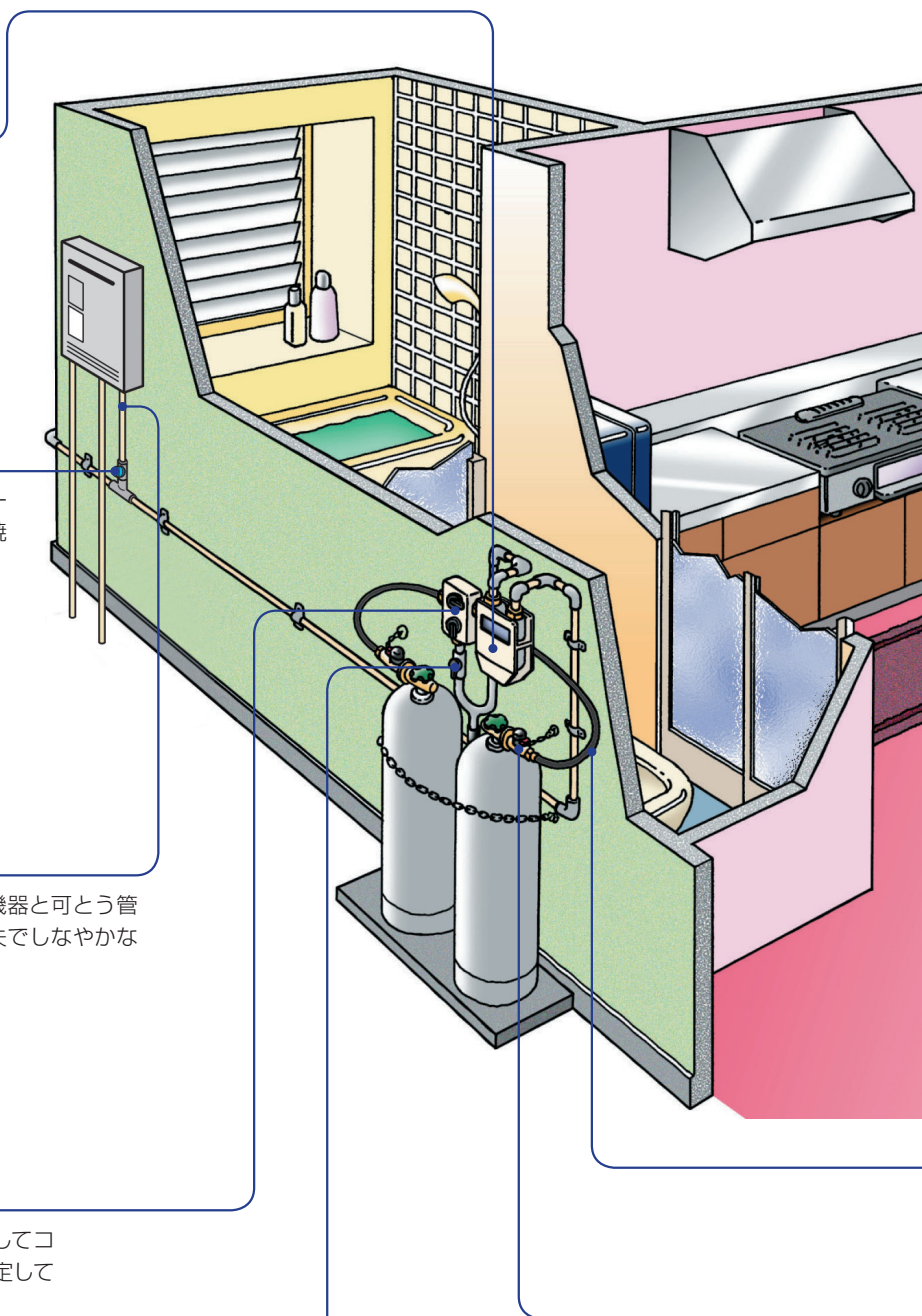
圧力調整器

圧力調整器はガスの圧力を調整してコンロなどの燃焼機器へガスを安定して届ける役目をしています。



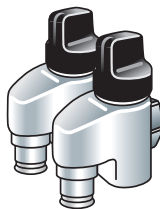
ねじガス栓 (中間ガス栓・メーターガス栓)

ねじガス栓はマイコンメータの近くやガス配管の途中などに接続するガス栓です。



ヒューズガス栓

ヒューズガス栓は、コンロや炊飯器などの燃焼機器の近くで使われるガス栓です。誤ってホースが抜けても、内部のヒューズが作動してガスの流出を止めてくれます。



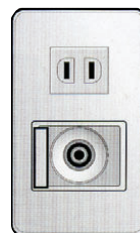
住宅用火災・ガス・CO警報器

一酸化炭素、ガス、火災発生時の熱や煙を感知し、ブザーや音声などの警告音を発します。



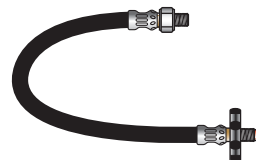
ガスコンセント

ガスコンセントは、つまみのないガス栓で、ガスコードの脱着でガスの使用・停止ができる便利で安全なガス栓です。



ガスコード (燃焼器用ホース)

ガスコードは、ガス栓とガスファンヒーターなどの燃焼機器をつなぐ丈夫でしなやかなホースです。



高圧ホース

高圧ホースは、LPガス容器と圧力調整器をつなぐホースです。容器が転倒した場合などにガスの流出を防ぐ機能をもつものもあります。ガス放出防止機能の付いた「ガス放出防止型高圧ホース」に現在移行中です。

ガス放出防止器

ガス放出防止器は、地震などによるガス漏れを防ぐ機器です。容器が転倒した際に作動する張力式と配管等が折損した際に作動する過流式があります。

